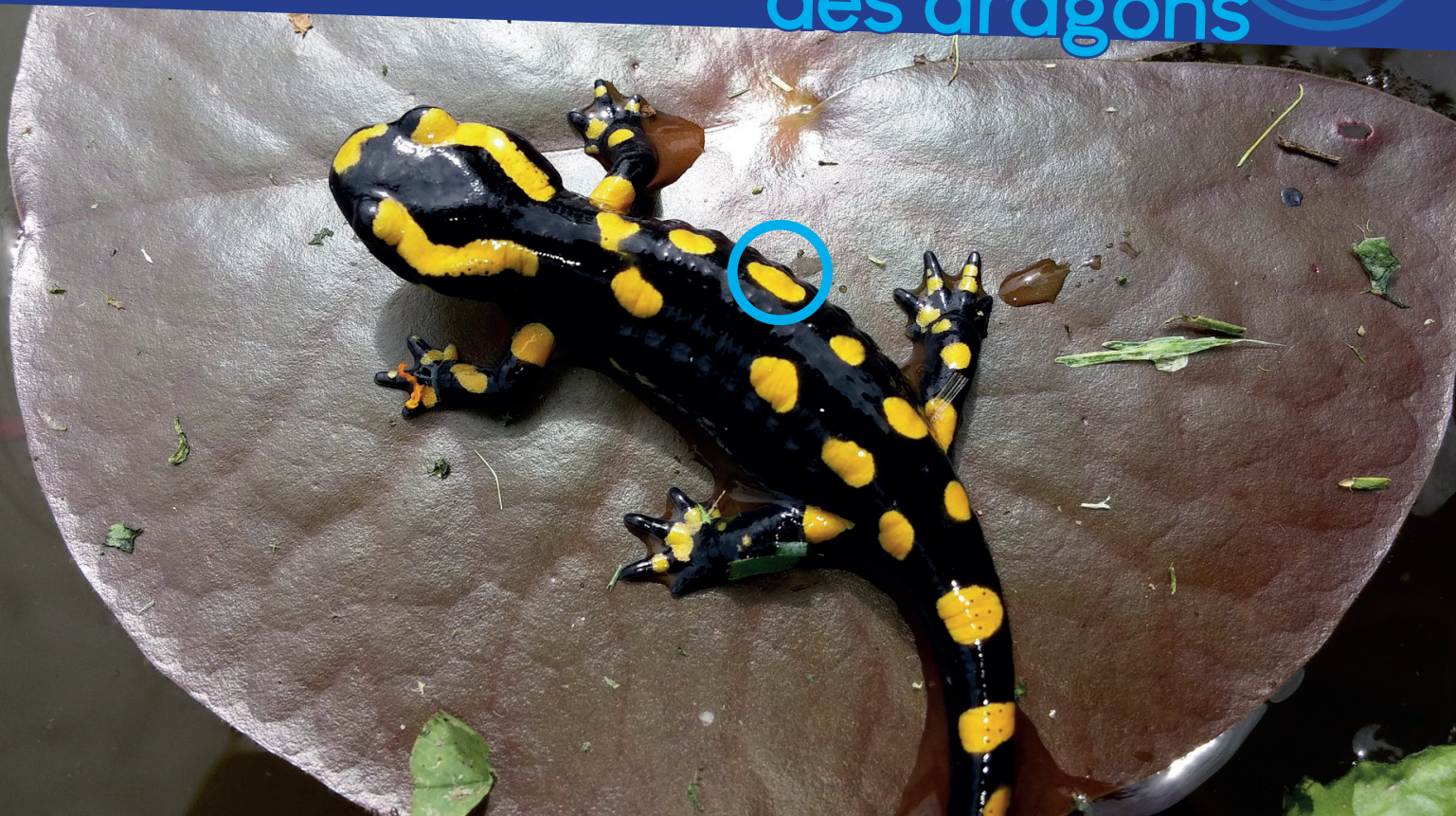


À la recherche... des dragons



Salamandre tachetée - *Salamandra salamandra*



Comment les distinguer ?

Taille : entre 10 et 20 cm avec la queue

Couleur : **noire tachetée de jaune** avec des motifs qui varient d'un individu à l'autre, c'est leur carte d'identité.

Forme : aspect boudiné avec quatre pattes ; présence d'une queue parce que c'est un amphibien du groupe des urodèles.



Espèce protégée en France

Une Salamandre tachetée malmenée, peut lâcher un jet blanc de toxines pouvant parfois atteindre 1 mètre. Si vous la touchez (ce qui est interdit), évitez de vous toucher les yeux et les muqueuses après l'avoir manipulée.



Scannez le QR code,
pour en savoir plus sur l'Atlas
de la Biodiversité Communautaire
de Paris-Vallée de la Marne

Formulaire d'observation Salamandre

OBSERVATEUR	Nom, prénom* :
Tél* :	Courriel* :

DATE	LOCALISATION (adresse, point GPS)	NOMBRE D'INDIVIDUS VUS SIMULTANÉMENT

* En remplissant ce formulaire, vous autorisez Seine-et-Marne environnement à conserver vos données le temps du projet d'ABC. En accord avec la RGPD, ces données seront traitées par Seine-et-Marne environnement dans un cadre d'inventaires naturalistes. A tout moment vous pouvez nous contacter pour modifier ou supprimer les données fournies.

REMARQUES :	
-------------	--

En cas d'identification non certaine, n'hésitez pas à joindre une photo !

Pour transmettre vos données...

- 1. NOTER** le nom de l'observateur, les espèces et le nombre d'individus, la date de l'observation et sa localisation.
- 2. ENVOYER VOS DONNÉES** par mail abc-capvm@seme-id77.fr ;
ou (pour les plus audacieux) directement sur la base de données naturalistes GéoNature Ile-de-France : geonature.arb-idf.fr
ou remplir le formulaire papier à déposer à l'Hôtel d'Agglomération, 5 cours de l'Arche Guédon à Torcy



Ou scannez ce QR Code pour compléter le formulaire en ligne

On se retrouve le mois prochain pour d'autres avis de recherche !

