



Carnet d'observations du jardinier



Atlas de la Biodiversité
Communautaire
Paris-Vallée de la Marne



Ce carnet appartient à

NOM Prénom* :

N° de téléphone* :

Adresse* :

.....

E-mail* :

** En remplissant ce formulaire, vous autorisez Seine-et-Marne environnement à conserver vos données le temps du projet d'ABC. En accord avec la RGPD, ces données seront traitées par Seine-et-Marne environnement dans un cadre d'inventaires naturalistes. À tout moment vous pouvez nous contacter pour modifier ou supprimer les données fournies.*

1 Pourquoi un carnet d'observations ?

La Communauté d'Agglomération Paris-Vallée de la Marne a lancé un Atlas de la Biodiversité Communautaire sur son territoire. Il s'agit d'un projet visant l'amélioration des connaissances naturalistes, mais aussi la sensibilisation des différents acteurs et la facilitation de la prise en compte de la biodiversité dans les décisions.

La participation des jardiniers permettra d'étendre les données récoltées sur tous les animaux et végétaux qui attirent votre attention.

Chaque observation que vous ferez servira à enrichir les connaissances de la commune. Dans tous les cas, il est important de prendre plaisir à observer cette biodiversité.



2 Comment remplir ce carnet ?

Afin que les données soient exploitables au maximum, la précision sera de mise à travers le remplissage de diverses catégories.

Lieu : écrivez les coordonnées GPS, le nom de l'endroit où est faite l'observation, si différente de votre adresse. L'important est que vos observations se fassent sur sur les communes de la Communauté d'Agglomération Paris-Vallée de la Marne.

Date : savoir à quelle période l'observation a été faite peut permettre de distinguer des espèces qui se ressemblent mais qui ne sont pas visibles en même temps.

Effectif : précisez le nombre maximum d'individus vus simultanément le jour ou au moment de l'observation. Cela évite de compter plusieurs fois un individu qui fait seulement des allers-retours.

Stade : ce n'est pas toujours évident, mais quand c'est possible, identifiez œuf, larve, exuvie (enveloppe dont se débarrassent les insectes lorsqu'ils grandissent jusqu'à atteindre leur taille adulte) juvénile, adulte, mâle, femelle.

Remarques : précisez si l'individu est vivant ou mort (par prédation, écrasé, autre), si l'observation est faite à vue ou grâce au chant, si vous avez observé des traces indirectes (empreintes, fèces...). Si vous manquez de place, d'autres informations pourront être notées à la fin du carnet pour apporter des compléments.

Utilisez un crayon à papier. Ainsi, vous pourrez transmettre vos données au fur et à mesure du remplissage du carnet par mail à abc-capvm@seme-id77.fr ou directement sur geonature.arb-idf.fr. Une fois transmises, vous pourrez alors gommer et reprendre ce carnet pour remplir de nouveau des observations pour les espèces que vous aviez déjà considérées.

3 Besoin d'aide ?

- IDENTIFICATION INCERTAINE ?
- OBSERVATION D'UNE AUTRE ESPÈCE QUE CELLES CITÉES DANS LE CARNET ?



PRENEZ UNE PHOTO !

Envoyez-la nous par mail à

abc-capvm@seme-id77.fr

avec le nom de l'observateur,
le nombre d'individus vus simultanément,
la date et le lieu de l'observation.

Les espèces présentées dans ce carnet se veulent simples à identifier
et sans risque de confusion en Seine-et-Marne.

Tableau d'observations

Espèce	Effectif	Lieu si différent de votre adresse	Date	Stade (œuf, juvénile, adulte, mâle, femelle)	Remarques



Tableau d'observations

Espèce	Effectif	Lieu si différent de votre adresse	Date	Stade (œuf, juvénile, adulte, mâle, femelle)	Remarques



Tableau d'observations

Espèce	Effectif	Lieu si différent de votre adresse	Date	Stade (œuf, juvénile, adulte, mâle, femelle)	Remarques



Tableau d'observations

Espèce	Effectif	Lieu si différent de votre adresse	Date	Stade (œuf, juvénile, adulte, mâle, femelle)	Remarques



Tableau d'observations

Espèce	Effectif	Lieu si différent de votre adresse	Date	Stade (œuf, juvénile, adulte, mâle, femelle)	Remarques



Oiseaux



1. Mésange bleue
(*Cyanistes caeruleus*)



2. Pie Bavarde
(*Pica pica*)

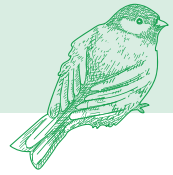


3. Mésange charbonnière
(*Parus major*)



4. Pinson des arbres
(*Fringilla coelebs*)





5. Moineau domestique
(*Passer domesticus*)



6. Merle Noir
(*Turdus merula*)



7. Sittelle torchepot
(*Sitta europaea*)



8. Rouge-gorge
(*Erithacus rubecula*)



Mammifères

9. Taupe d'Europe (*Talpa europaea*)



10. Hérisson d'Europe
(*Erinaceus europaeus*)



11. Écureuil roux
(*Sciurus vulgaris*)



Amphibiens

12. Crapaud commun (*Bufo bufo*)



13. Grenouille verte
(*Pelophylax sp.*)



14. Salamandre
(*Salamandra salamandra*)



Reptiles

15. Orvet Fragile (*Anguis fragilis*)



16. Lézard des murailles (*Podarcis muralis*)



17. Couleuvre à collier (*Natrix natrix*)



Papillons...

18. Citron (*Gonepteryx rhamni*)



19. Tircis (*Pararge aegeria*)



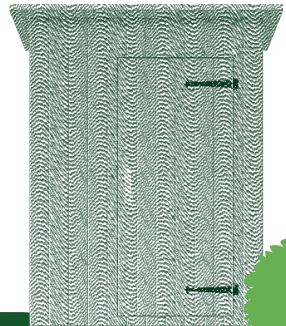
20. Paon-du-jour (*Aglais io*)



21. Robert le diable (*Polygonia c-album*)



22. Vulcain (*Vanessa atalanta*)



... papillons



23. Machaon (*Papilio machaon*)



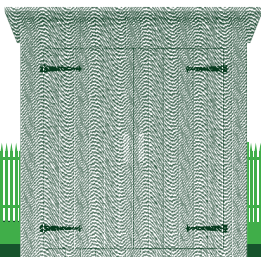
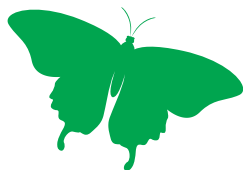
24. Moro-sphinx (*Macroglossum stellatarum*)



25 Sphinx gazé (*Hemaris fuciformis*)



26. Flambé (*Iphiclides podalirius*)



Orthoptères

27. Grillon champêtre (*Gryllus campestris*)



28. Grande sauterelle verte (*Tettigonia viridissima*)



29. Conocéphale gracieux (*Ruspolia nitidula*)



Mandibules
de couleur
jaune

Autres insectes

30. Coccinelle à 7 points
(*Coccinella septempunctata*)



31. Lucane cerf-volant
(*Lucanus cervus*)



32. Ver luisant
(*Lampyris noctiluca*)



32. Ver luisant
(*Lampyris noctiluca*)



33. Grand capricorne
(*Cerambyx cerdo*)



34. Punaise arlequin
(*Graphosoma italicum*)



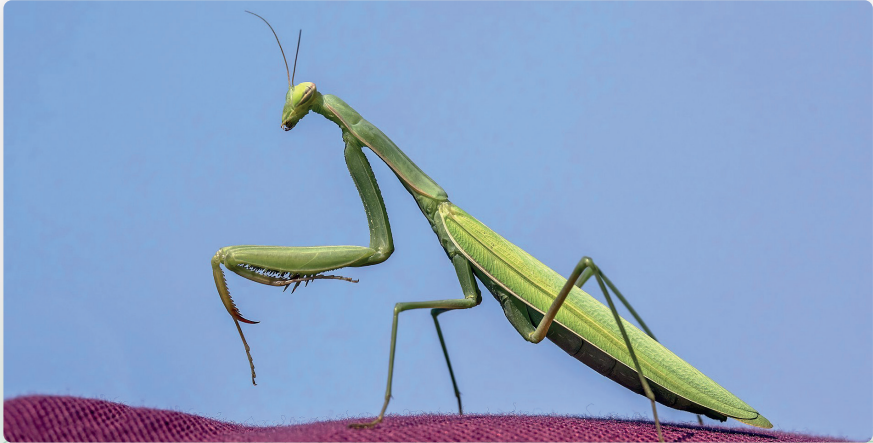
35. Doryphore
(*Leptinotarsa decemlineata*)



36. Téléphore fauve
(*Rhagonycha fulva*)



37. Mante religieuse (*Mantis religiosa*)



Araignées

38. Épeire frelon
(*Argiope bruennichi*)



39. Épeire diadème
(*Araneus diadematus*)



Mollusques

40. Escargot de bourgogne
(*Helix pomatia*)



41. Escargot petit-gris
(*Cornu aspersum*)



42. Grande loche forme «rouge»
(*Arion sp.*)



43. Grande limace
(*Limax cinereoniger*)



44. Limace léopard
(*Limax maximus*)



51. Caloptéryx éclatant
(*Calopteryx splendens*)



Odonates

Flore

45. Lamier pourpre
(*Lamium purpureum*)



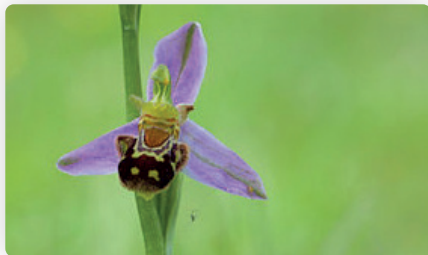
47. Orchis bouc
(*Himantoglossum hircinum*)



49. Grande Chélidoine
(*Chelidonium majus*)



46. Ophrys abeille
(*Ophrys apifera*)



48. Buddleia
(*Buddleja davidii*)



50. Lamier blanc
(*Lamium album*)



52. Caloptéryx vierge
(*Calopteryx virgo*)



NOTES

A series of 20 horizontal dotted lines spaced evenly down the page, intended for writing notes.

4 Pour transmettre les données

Le mieux si vous le pouvez, serait de remplir directement vos observations sur la base de données GéoNature Ile-de-France :

geonature.arb-idf.fr

Sinon, ramenez ce carnet à l'Hôtel d'Agglomération, 5 Cr de l'Arche Guédon à Torcy et envoyez vos photos (si vous en avez) par mail à

abc-capvm@seme-id77.fr

ou scannez le carnet contenant vos observations et envoyer le à abc-capvm@seme-id77.fr avec les éventuelles photos (si vous en avez)

Dans tous les cas, ne transmettez qu'une seule fois vos observations.

MERCI DE VOTRE PARTICIPATION

CONTACT

SEINE-ET-MARNE ENVIRONNEMENT
01 64 31 11 18 • contact@seme-id77.fr

-  seine-et-marne-environnement.fr
-  facebook.com/Seine.et.Marne.environnement
-  twitter.com/SEME_77
-  linkedin.com/in/seine-et-marne-environnement
-  instagram.com/semenvironnement

