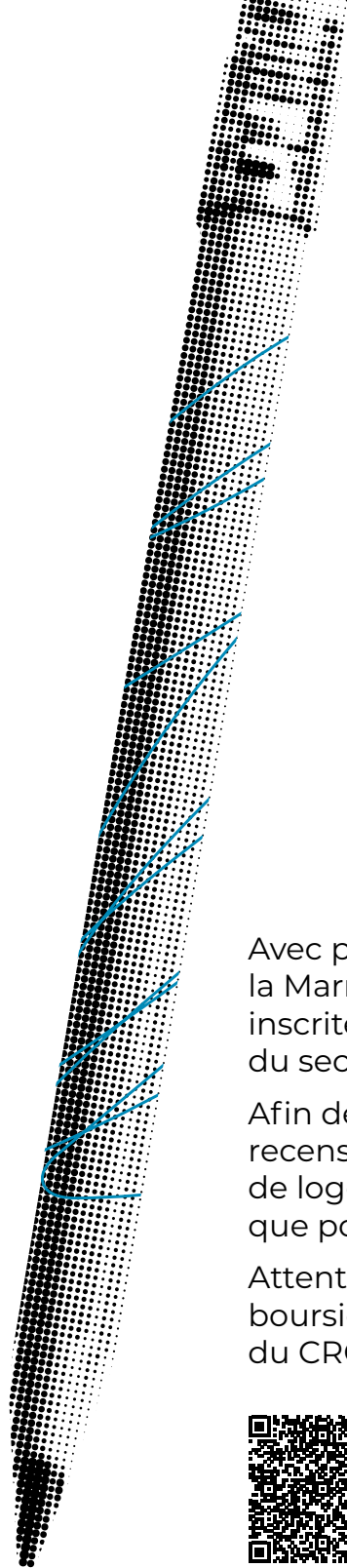




# LES RÉSIDENCES ÉTUDIANTES

Agglomération Paris - Vallée de la Marne  
et alentours

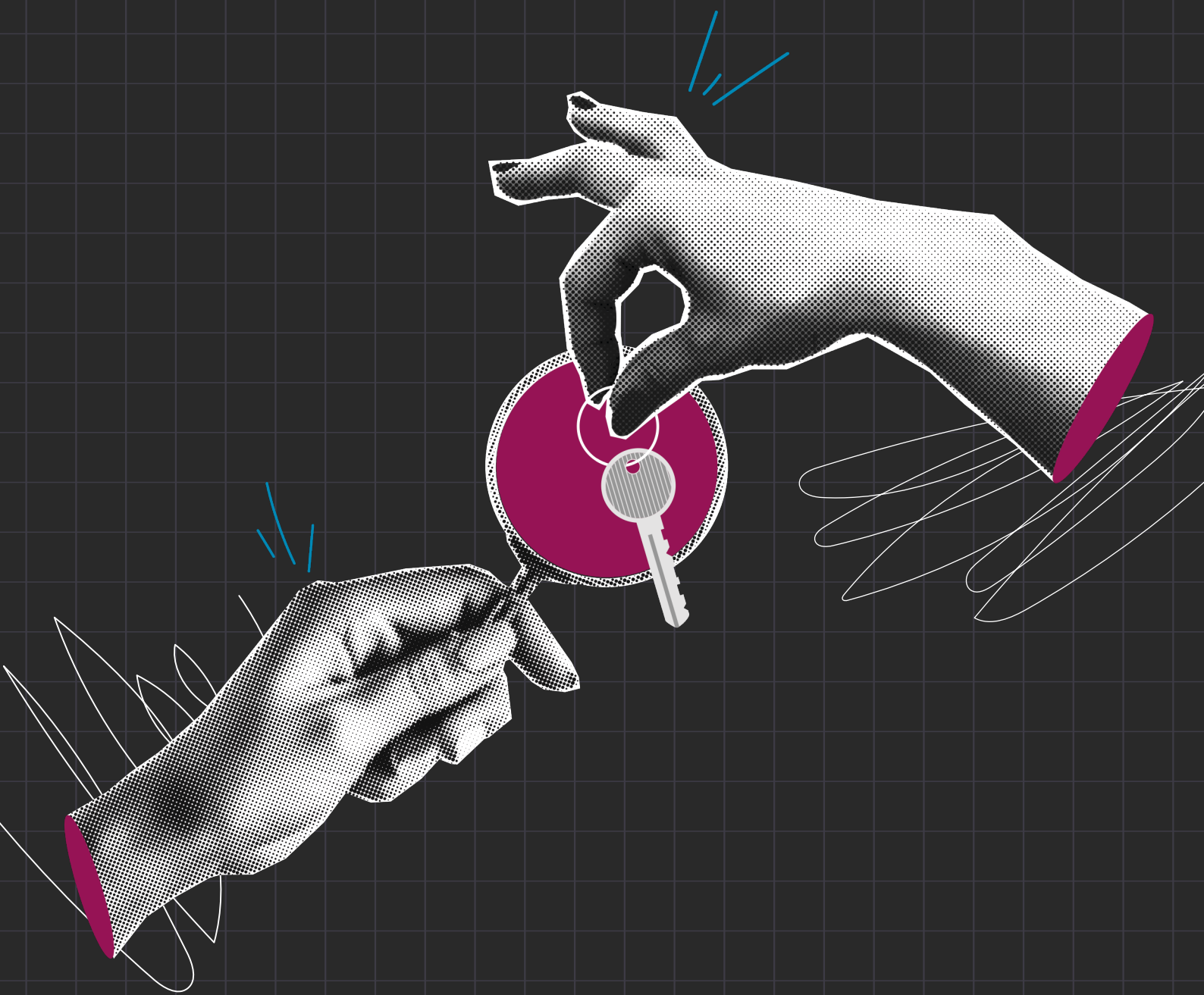


Avec près de 3 500 places en résidences étudiantes, Paris - Vallée de la Marne s'affirme comme un territoire d'accueil privilégié des jeunes inscrites et inscrits auprès des établissements d'enseignement supérieur du secteur, principalement à la Cité Descartes, à Champs-sur-Marne.

Afin de faciliter vos recherches, nous vous proposons cette liste qui recense ces résidences. Compte tenu de la forte demande pour ce type de logements, nous vous invitons à contacter les gestionnaires aussitôt que possible.

Attention, certaines résidences sont destinées en priorité aux étudiants boursiers. Pensez à vérifier si vous pouvez prétendre à une bourse auprès du CROUS *via* le lien suivant :





**RÉSIDENCES SITUÉES  
DANS L'AGGLOMÉRATION  
PARIS - VALLÉE DE LA MARNE**

# CHAMPS-SUR-MARNE - 77420

## Résidence l'Europe

6, rue Alfred Nobel

Gestionnaire : Fac-Habitat



## Résidence Montesquieu

7 bis, boulevard Copernic

Gestionnaire : Crous



## Résidence Condorcet

12, boulevard Newton

Gestionnaire : Crous



## Résidence Champs Nobel

4, bis rue Alfred Nobel

Gestionnaire : Kley



## Résidence Champs Galilée

2, rue Galilée

Gestionnaire : Kley



## Résidence Ampère

*(réservée aux étudiants de l'ESIEE)*

1-3, avenue Ampère

Gestionnaire : Kley



## Résidence Perronet

*(réservée aux étudiants de l'ENPC)*

23-25, avenue Ampère

Gestionnaire : Arpej



## Résidence Meunier

*(réservée aux étudiants de l'ENPC)*

9 bis, boulevard Copernic

Gestionnaire : Arpej



## Résidence Paris Cité Descartes

*(réservée aux étudiants de l'ENPC)*

6, boulevard Copernic

Gestionnaire : Yugo



## Résidence de l'ENSA Paris-Est

*(en partie réservée aux étudiants de l'ENSA)*

10-12, avenue Blaise Pascal

Gestionnaire : Crous



## Résidence internationale

*(réservée aux doctorants et chercheurs étrangers en mobilité)*

9, avenue Blaise Pascal

Gestionnaire : Uxco



## Résidence Copernic

15, avenue Blaise Pascal

Gestionnaire : Arpej



# CHELLES - 77500

## Résidence Victor Hugo

8, rue du docteur Calmette

Gestionnaire : Espacil



## City Résidence Chelles

Gare RER

43-45, boulevard Chilpéric

Gestionnaire : City Résidence



# LOGNES - 77185

## Résidence Marcel Pagnol

1-3, rue Cinna

Gestionnaire : Fac-Habitat



## Résidence de Lognes

26/30, rue du Bouquet

Gestionnaire : Crous



## Résidence Condorcet

*(réservée aux étudiants rémunérés, stagiaires, apprentis)*

55 boulevard du Mandinet

Gestionnaire : Alfi



# NOISIEL - 77186

## Résidence Michel Serres -

**Le Luzard** *(jeunes actifs)*

1, cours des Roches

Gestionnaire : Arpej



## Résidence Pierre-Gilles de Gennes

4, allée Buissonnière

Gestionnaire : Arpej



## Résidence Henri Krasucki

35, grande allée du 12 février 1934

Gestionnaire : Arpej



## Résidence Clémence Royer - Le Luzard II

33, grande allée du 12 février 1934

Gestionnaire : Studefi



# TORCY - 77200

## Résidence de Torcy

20-24 promenade du Belvédère

Gestionnaire : Crous



## Résidence Torcy Chaplin

*(pour jeunes actifs, mais quelques logements pour étudiants)*

7 bis, boulevard Copernic

Gestionnaire : Relais Jeunes 77



## Résidence Condorcet

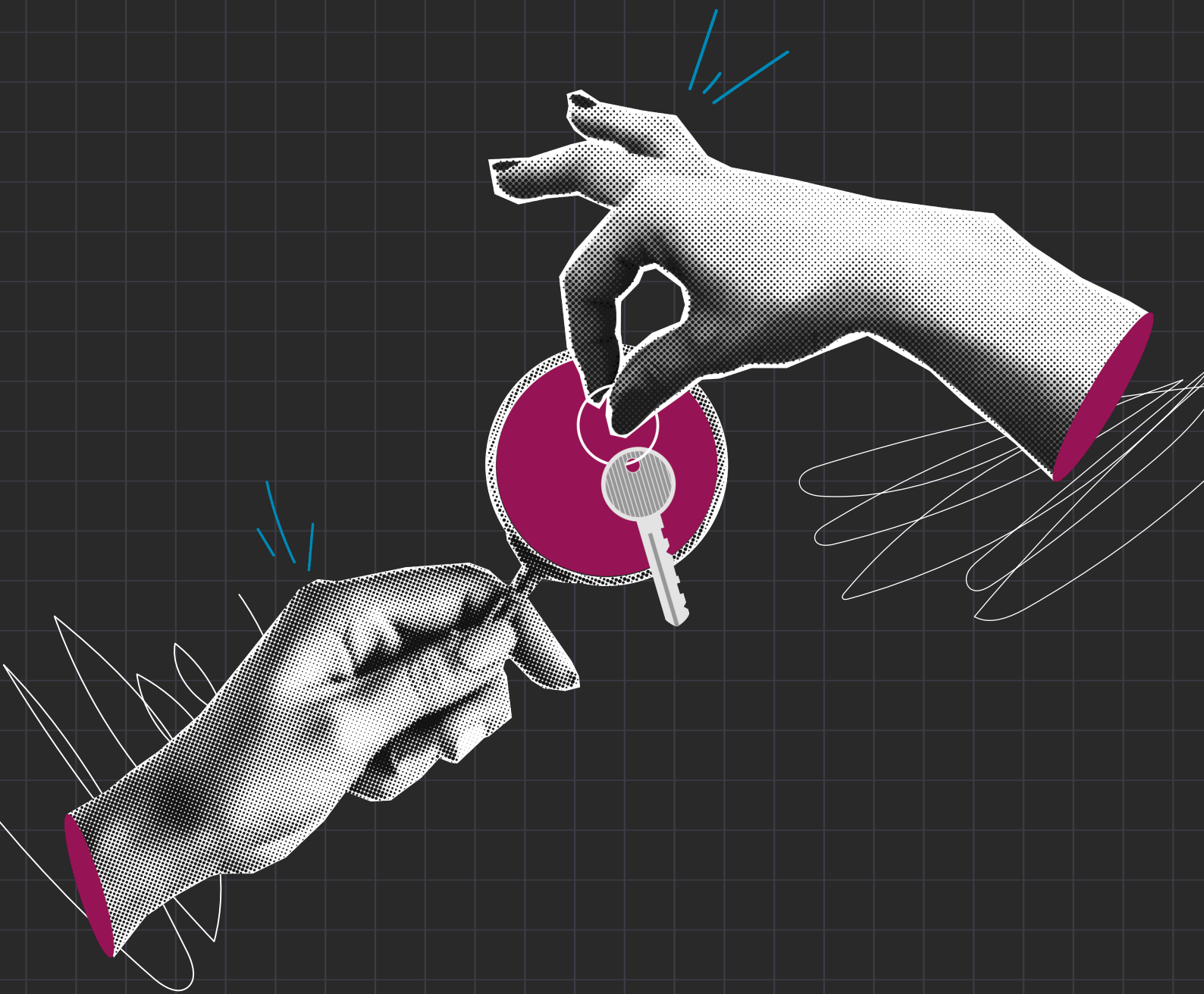
*(pour jeunes actifs, mais quelques logements pour étudiants)*

34-36 avenue de Lingenfeld

Gestionnaire : Relais Jeunes 77







**AUTRES RÉSIDENCES PROCHES  
DE PARIS - VALLÉE DE LA MARNE  
À MOINS DE 30 MINUTES  
EN TRANSPORT EN COMMUN**

# BUSSY-SAINT-GEORGES - 77600

## Résidence Dionysos

1, rue Émile Peynaud

Gestionnaire : Fac-Habitat



## Résidence Paul Cézanne

1, passage Victor Pulliat

Gestionnaire : Fac-Habitat



## Résidence Nelson Mandela

7, rue du Souvenir français

Gestionnaire : Fac-Habitat



## Résidence Bussy-Quartier

*(réservée aux étudiants rémunérés, stagiaires, apprentis)*

10, avenue Jacques Cartier

Gestionnaire : Alfi



# NEUILLY-PLAISANCE - 93360

## Les Estudines Galiéni

44, boulevard Galiéni

Gestionnaire : Les Estudines



## Résidence Galiéni 1

29, boulevard Galiéni

Gestionnaire : Studefi



## Résidence Galiéni 2

33, boulevard Galiéni

Gestionnaire : Studefi



## Résidence André Devambe

4, avenue Michel Debré

Gestionnaire : Arpej



# NOISY-LE-GRAND - 93160

## Les Estudines Marne-la-Vallée

10-12, allée Louis Aragon

Gestionnaire : Les Estudines



## Les Hauts Bois

14, grande allée du Champy

Gestionnaire : Fac-Habitat



## Le Pascal

18, rue de la République

Gestionnaire : Studélites



## Résidence MGEL Noisy-le-Grand

4, allée Jacques Brel

Gestionnaire : MGEL Logement



## Résidence Arago

*(réservée aux étudiants de l'ESIEE)*

92, rue de Malnoue

Gestionnaire : Seqens



# LOGEMENT INTERGÉNÉRATIONNEL

Des associations peuvent vous aider à entrer en contact avec des séniors ravis de partager leur logement en échange d'une présence bienveillante ou d'un loyer adapté. N'hésitez pas à les contacter :

**Le pari solidaire :**

[leparisolidaire.fr](http://leparisolidaire.fr)

**Ensemble 2 générations :**

[ensemble2generations.fr](http://ensemble2generations.fr)

## AUTRES LIENS UTILES

[crous-creteil.fr](http://crous-creteil.fr)

[adele.org](http://adele.org)

[lokaviz.fr](http://lokaviz.fr)

**Pour les étudiant·e·s des composantes universitaires de l'Université Gustave Eiffel**

[univ-gustave-eiffel.studapart.com/fr](http://univ-gustave-eiffel.studapart.com/fr)



5, cours de l'Arche Guédon à Torcy  
77207 Marne-la-Vallée CEDEX 1  
01 60 37 24 24 • [agglo-pvm.fr](http://agglo-pvm.fr)

