

# GARE NOISY-CHAMPS UN PÔLE MAJEUR DU NOUVEAU MÉTRO

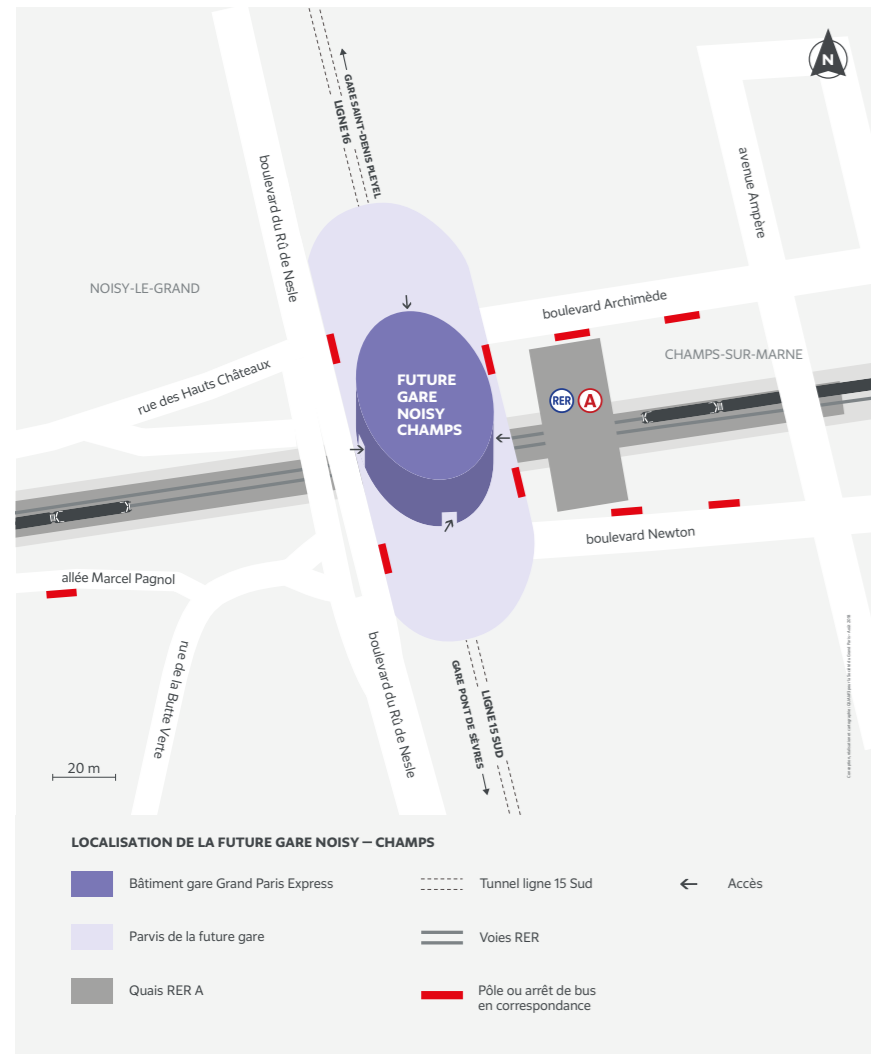


## AU CŒUR D'UN QUARTIER EN DEVENIR

En surface, la gare Noisy-Champs occupe un espace de plus de 12 300 m<sup>2</sup> entre les boulevards Newton et Archimède, à proximité de logements, commerces et bureaux existants, et du pôle universitaire Paris Est Marne-la-Vallée.

La gare va fédérer ces quartiers en un véritable quartier de ville, entre les deux communes. Les Villes de Champs-sur-Marne et de Noisy-le-Grand sont chargées du projet d'aménagement autour de la future gare.

Grand Paris  
express

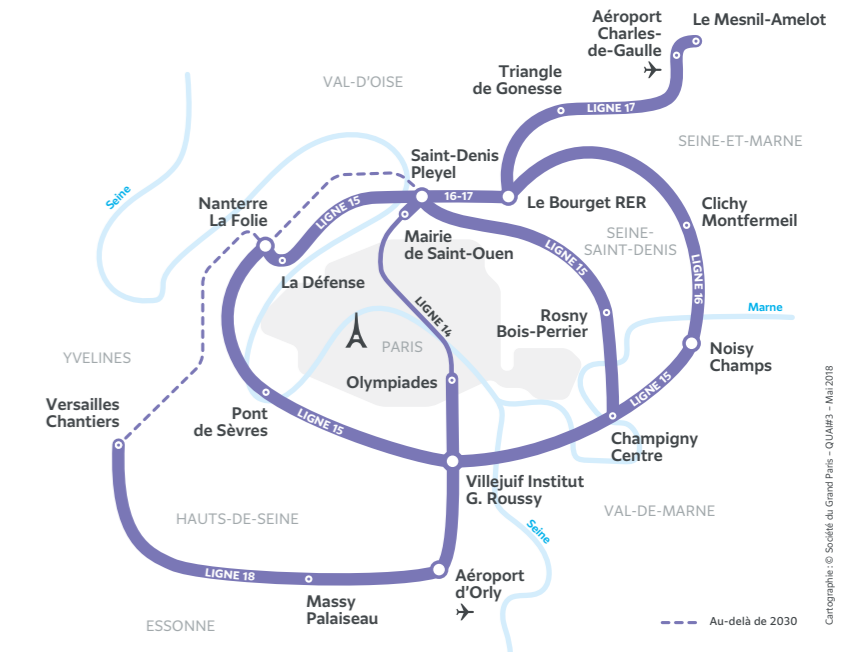


## DEUX MÉTROS ET LE RER EN CORRESPONDANCE

Construite autour des voies du RER A, la gare Noisy-Champs va réunir sous son toit chinois, les lignes 15 Sud et 16 du nouveau métro, et la ligne A du RER d'ici à 2030. Le RER circulera au niveau -1 avec des quais à 13,5 m de profondeur, et la ligne 16 au niveau -2, située à 21 m. En extérieur, une gare routière assurera les correspondances avec une dizaine de lignes de bus.

« Il fallait rendre simple ce pôle multimodal et la correspondance entre toutes ces lignes, que cela devienne joyeux ! »

Jean-Marie Duthilleul, architecte de la gare Noisy-Champs



## DEUX COMMUNES ET UNE GARE

La future gare Noisy-Champs du Grand Paris Express s'inscrit dans le prolongement direct de la gare du RER A, à la jonction des communes de Noisy-le-Grand et Champs-sur-Marne.

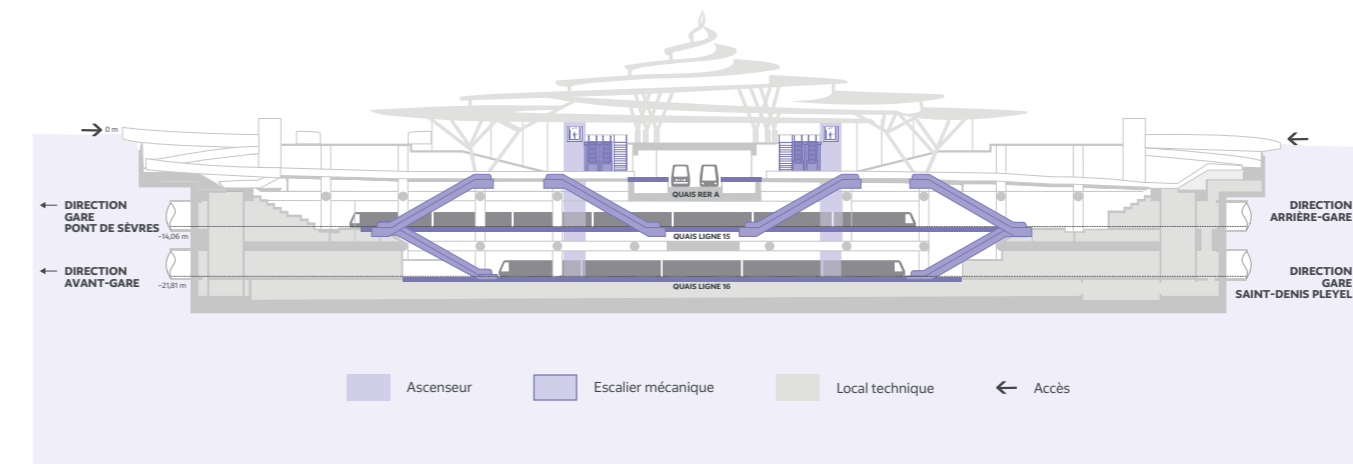
Avec quatre accès en étoile distribués autour de son vaste bâtiment central, elle desservira largement les quartiers alentour et leurs 230 000 habitants dans un rayon de 1 km. Elle attend jusqu'à 150 000 voyageurs par jour.



Deux monumentales hélices de bois, l'une partant de Champs-sur-Marne, l'autre de Noisy-le-Grand, se rejoignent en spirales au sommet de la gare.

## UNE GARE AU BAS D'UN JARDIN

C'est par un jardin qui descend en pente douce jusqu'au niveau -1 que l'on accédera à la gare Noisy-Champs. Des rampes bordées de frondaisons végétales et de murs de rocaïlle, de hautes parois vitrées, des espaces ouverts... amènent nature et lumière du jour jusqu'au niveau -1. Un système de circulation très lisible relie les trois niveaux dans cette grande gare multimodale, où trois voyageurs sur quatre effectueront une correspondance d'une ligne à l'autre, sans sortir de la gare.



## 200 KM DE MÉTRO AUTOMATIQUE ET 68 GARES

Par l'envergure de son futur réseau de 200 km de métro, par l'innovation de ses 68 gares conçues avec les plus grands architectes d'aujourd'hui, par son impact urbain de 140 km<sup>2</sup> sur les territoires du Grand Paris et par l'ambition de son approche artistique et culturelle sur tout son tracé, le Grand Paris Express constitue le plus grand projet d'aménagement urbain en Europe. Chaque jour sa réalisation contribuera à créer pour deux millions de voyageurs, une nouvelle manière de vivre leur temps de transport et plus largement leur territoire.

## LIGNE 16

NOISY-CHAMPS ↔ SAINT-DENIS PLEYEL  
en 26 minutes

Ligne essentielle au développement de l'est de la métropole, la ligne 16 comptera 10 gares dont 8 connectées au réseau de transports franciliens, sur 16 communes dans 3 départements.

Mise en service :

Saint-Denis Pleyel ↔ Le Blanc-Mesnil : Printemps 2024

Le Blanc-Mesnil ↔ Clichy - Montfermeil : début 2025

Clichy - Montfermeil ↔ Noisy - Champs : 2030 au plus tard

## LIGNE 15 SUD

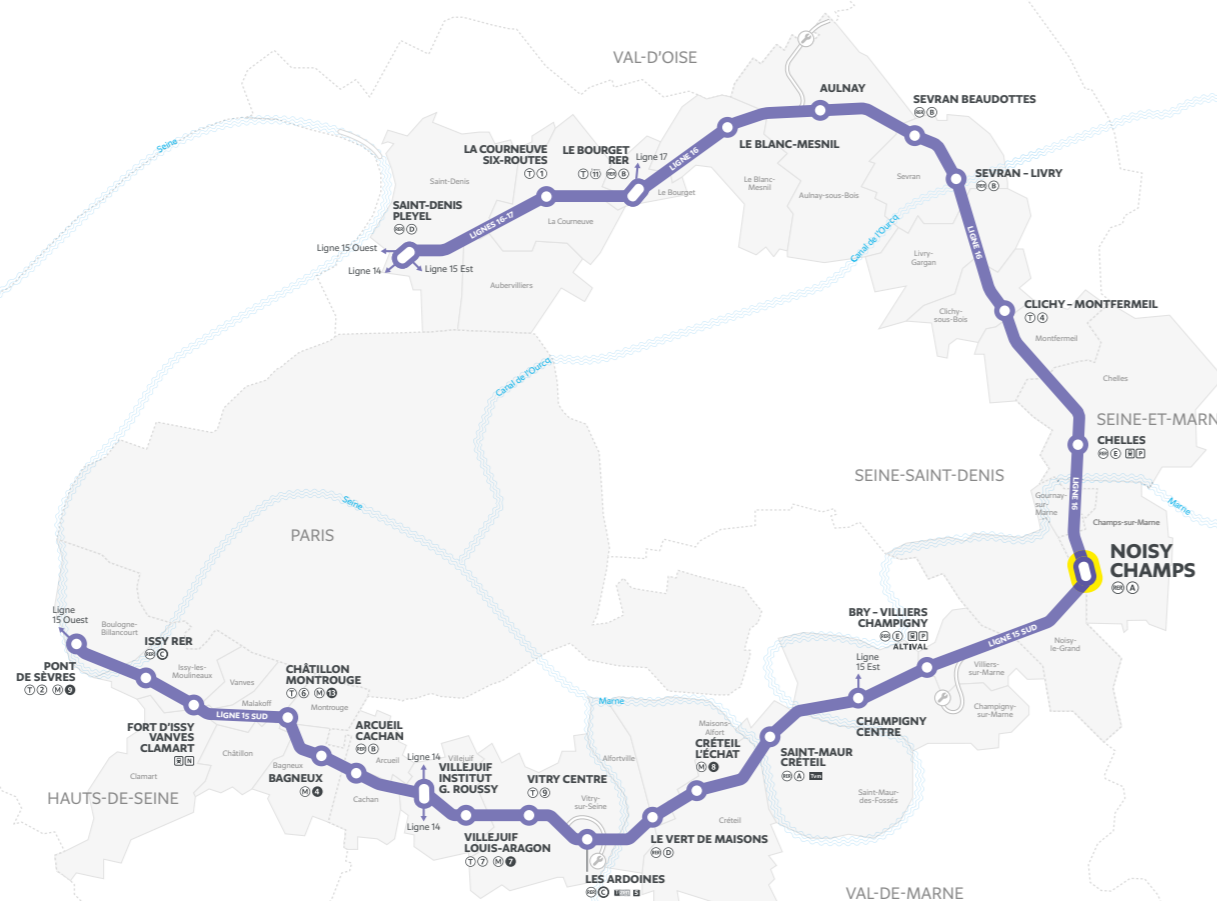
PONT DE SÈVRES ↔ NOISY-CHAMPS  
en 37 minutes

La ligne 15 Sud du Grand Paris Express va créer une liaison de métro automatique 100 % souterraine de 33 km entre 22 communes et 4 départements du Grand Paris, avec 16 gares, une tous les 2 km en moyenne, en correspondance avec le réseau Transilien, RER, métro de Paris et bus. De nouveaux trajets deviennent possibles, d'autres sont raccourcis et simplifiés.

Mise en service : 2025

NOISY-CHAMPS → BRY-VILLIERS-CHAMPIGNY  
en 4 minutes  
contre 31 minutes aujourd'hui

NOISY-CHAMPS → VILLEJUIF INSTITUT G. ROUSSY  
en 24 minutes  
contre 1 heure aujourd'hui



Une émergence repère, en forme de chapeau chinois, sera visible à distance.



## Une architecture de mobilité

Au sein de son agence, Jean-Marie Duthilleul développe une approche de la composition de la ville contemporaine autour de la mobilité à partir de méthodes pluridisciplinaires innovantes et itératives. Pour le Grand Paris Express, l'agence Duthilleul est chargée de la conception des gares Pont de Sèvres, Noisy-Champs, Sevran Beaudottes et Sevran-Livry.

Agence Duthilleul

## LA SOCIÉTÉ DU GRAND PARIS

Établissement public créé par l'État pour le déploiement et le financement du Grand Paris Express, la Société du Grand Paris est chargée de la conception du projet dans toutes ses dimensions : schéma d'ensemble des lignes, projets d'infrastructures, acquisition des matériels roulants, aménagements des territoires, etc. À ce titre, la Société du Grand Paris assure aujourd'hui la construction et l'aménagement des gares, y compris d'interconnexion avec les lignes de transport existantes.

# 2016 - 2025

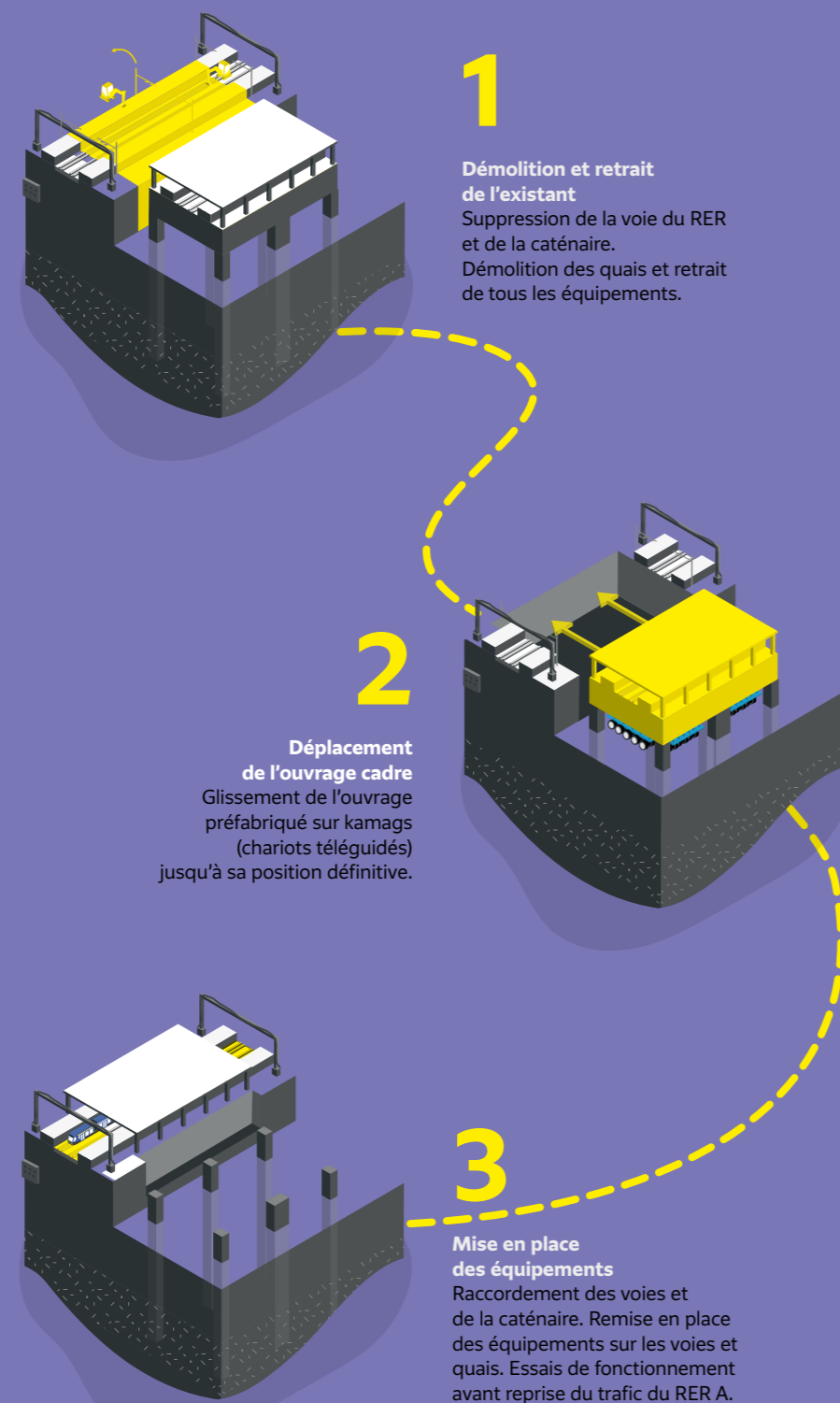
## 9 ANNÉES DE TRAVAUX

### AU-DESSUS ET AU-DESSOUS DU RER

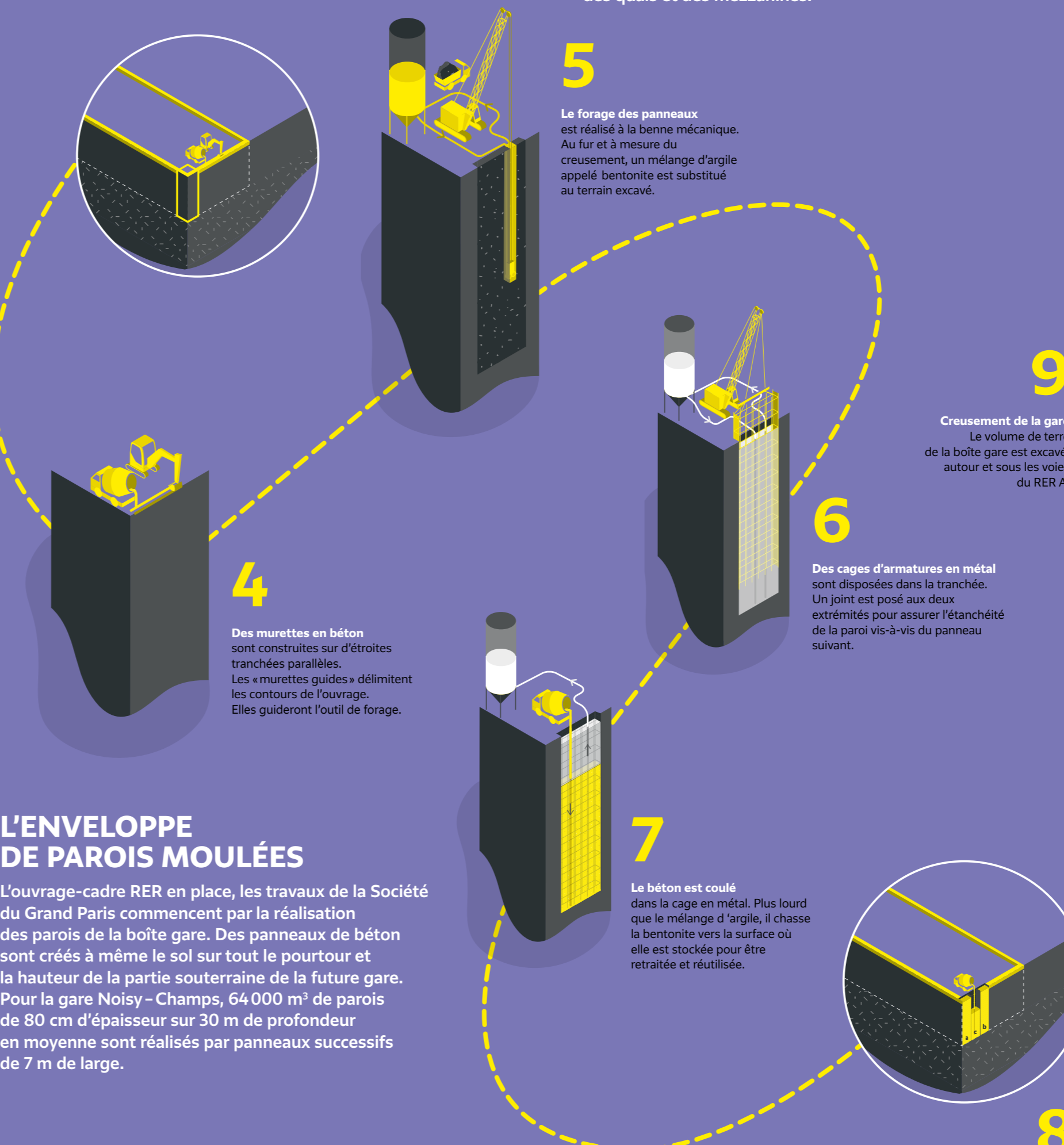
Pour stabiliser le site avant le démarrage de la construction, la RATP a transformé les infrastructures du RER A sur la section de la ligne qui sera intégrée à la nouvelle gare. Un ouvrage-cadre de 40 m de long a été pré-fabriqués en retrait des voies du RER avant d'être ripé - c'est-à-dire poussé - en lieu et place des installations ferroviaires actuelles, fin octobre 2018. Le RER A circule désormais normalement pendant toute la période de construction du Grand Paris Express.

#### L'OUVRAGE-CADRE RER

TRAVAUX RÉALISÉS PAR LA RATP  
FINANCÉS PAR LA SOCIÉTÉ DU GRAND PARIS



### LA TECHNIQUE DES PAROIS MOULÉES

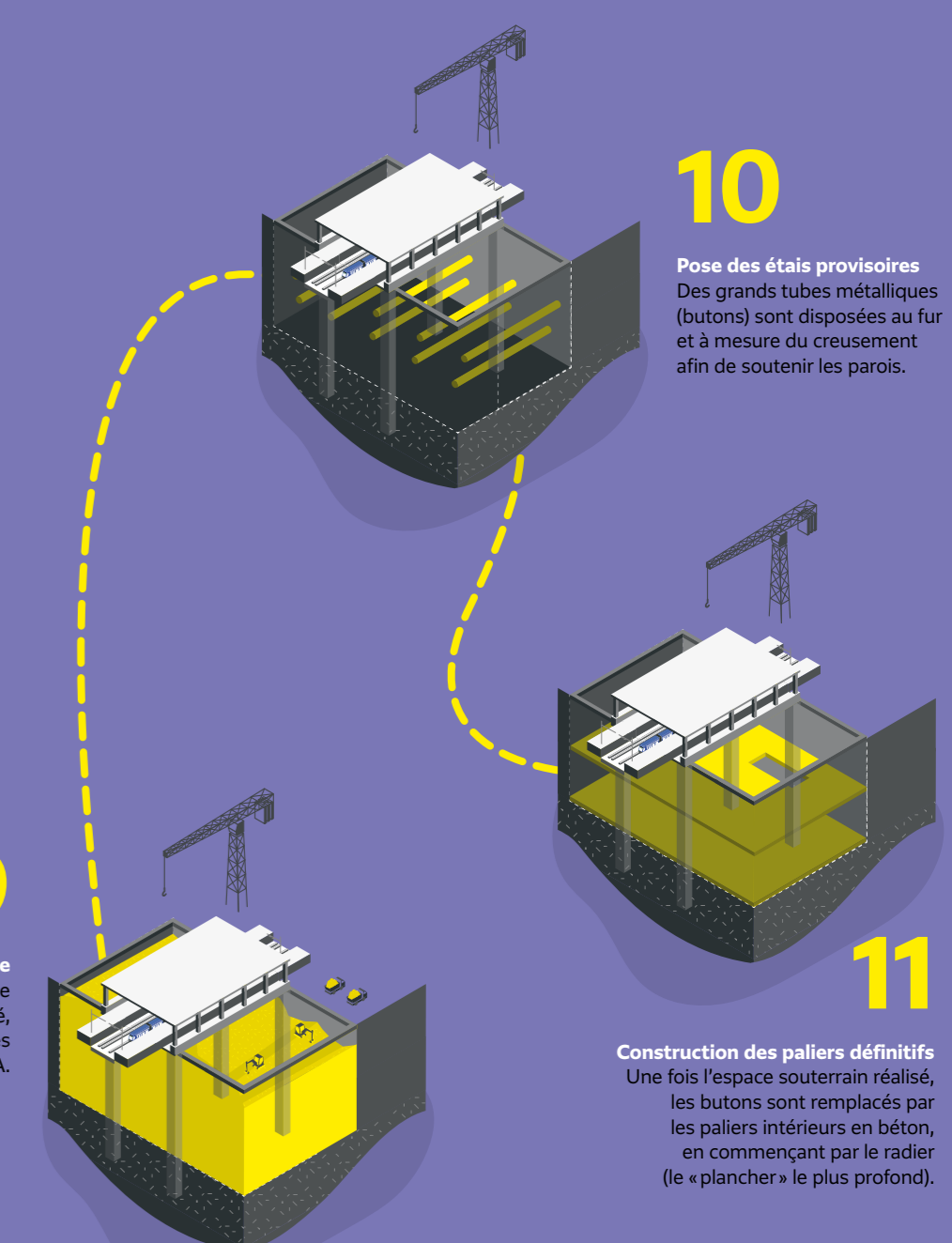


### L'ENVELOPPE DE PAROIS MOULÉES

L'ouvrage-cadre RER en place, les travaux de la Société du Grand Paris commencent par la réalisation des parois de la boîte gare. Des panneaux de béton sont créés à même le sol sur tout le pourtour et la hauteur de la partie souterraine de la future gare. Pour la gare Noisy - Champs, 64 000 m<sup>3</sup> de parois de 80 cm d'épaisseur sur 30 m de profondeur en moyenne sont réalisés par panneaux successifs de 7 m de large.

### À L'INTÉRIEUR DE LA BOÎTE GARE

Le creusement du volume de la boîte suit la réalisation des parois. Pour la gare Noisy - Champs, pas moins de 630 000 tonnes de terre vont être excavées, évacuées et recyclées. Les planchers des différents niveaux seront ensuite construits de bas en haut, à partir du radier (plancher du fond). Le gros œuvre se conclut avec la construction des quais et des mezzanines.

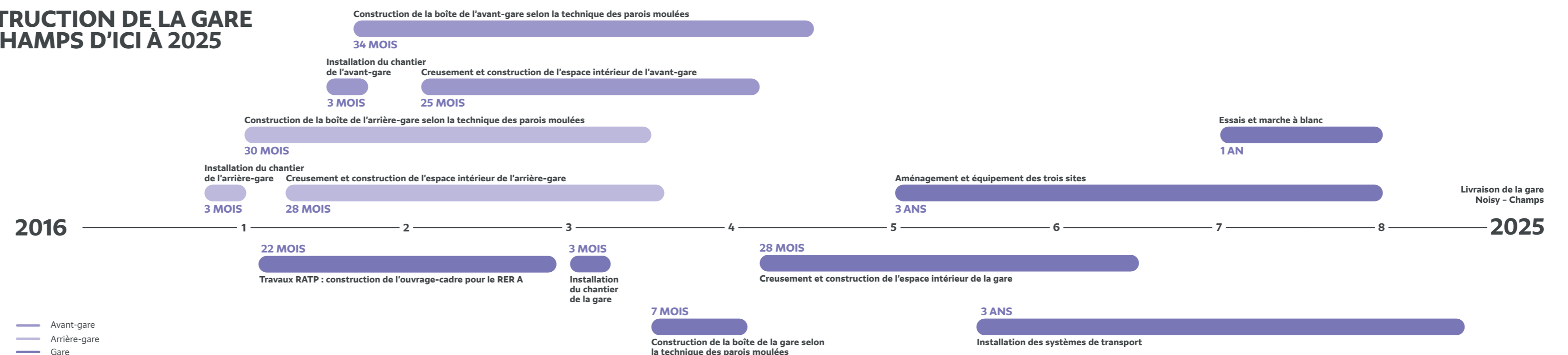


### AMÉNAGEMENTS À TOUS LES ÉTAGES

En même temps que le gros œuvre, la construction se poursuit avec les interventions des différents corps d'état pour cloisonner, équiper, aménager, sécuriser, climatiser, éclairer, végétaliser... les 9 628 m<sup>2</sup> d'espaces de la gare Noisy - Champs. L'accessibilité totale de la gare est recherchée. Tous les cheminements d'un niveau à l'autre sont mécanisés, des solutions adaptées aux personnes en situation de handicap ou à mobilité réduite sont déployées.



### LA CONSTRUCTION DE LA GARE NOISY - CHAMPS D'ICI À 2025



Société du Grand Paris  
Conception : QUAI#3 - Juin 2019  
Crédits photos : © Bataillon / agence duthilleul - photographe Jean-Baptiste Duthilleul  
Perspective gare : Société du Grand Paris / Jean-Marie Duthilleul  
Cartographie et schémas : Société du Grand Paris / QUAI#3  
Société du Grand Paris / QUAI#3  
Impression : Imprimerie de Compiègne - Imprim'Vert