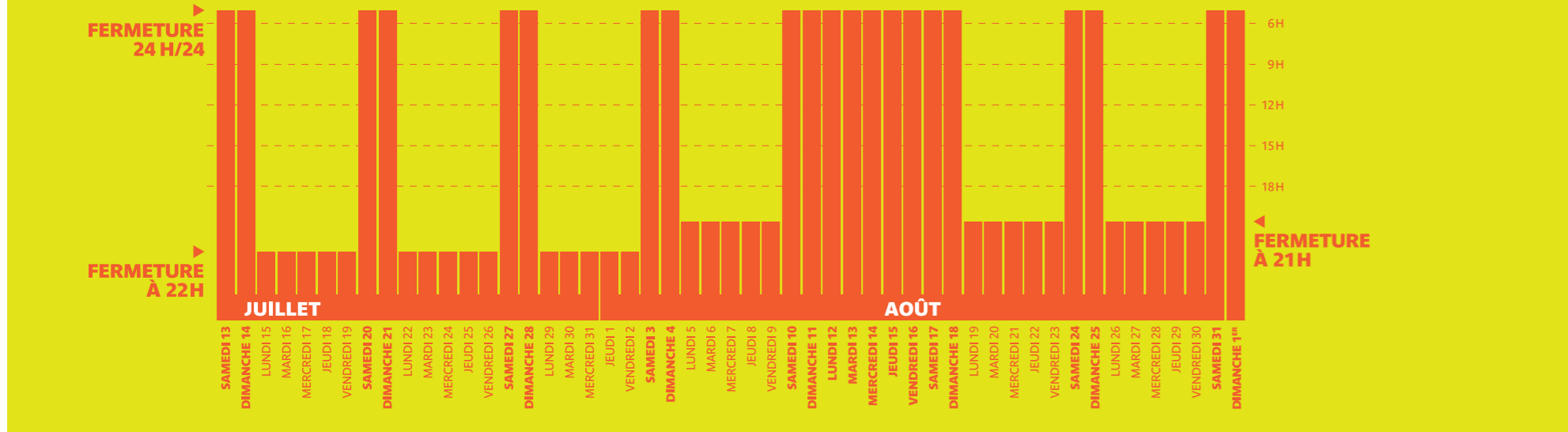


Quand ?

Cet été, le RER A est fermé entre Auber et Vincennes

- ✓ chaque soir et chaque week-end du 13 juillet au 9 août inclus
- ✓ toute la journée du 10 au 18 août inclus
- ✓ chaque soir et chaque week-end du 19 août au 1^{er} septembre inclus

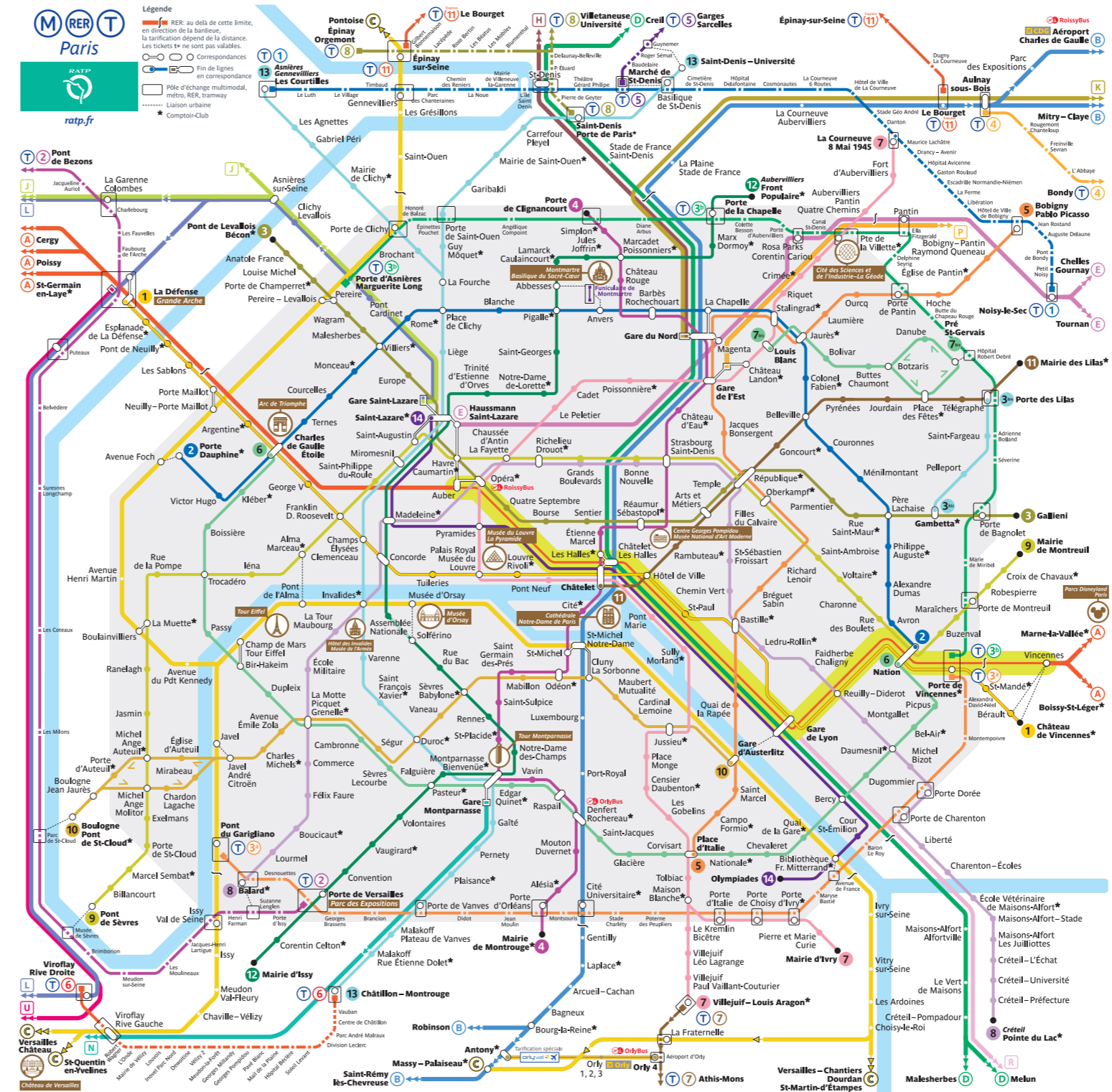


Pendant les fermetures du RER A, utilisez les lignes disponibles pour effectuer vos déplacements habituels. Plusieurs possibilités à chaque gare en RER ou métro.

pour Auber	prendre M 3 7 8 9
pour Châtelet - Les Halles	prendre RER B D ou M 1 7 14
pour Gare de Lyon	prendre RER D ou M 1 14
pour Nation	prendre M 1 2 6 9
pour Vincennes RER	prendre M 1 jusqu'à Bérault ou Ch. de Vincennes puis marcher jusqu'à Vincennes RER

Pour les principaux sites touristiques franciliens, suivez ces propositions d'itinéraires de remplacement aux moments des fermetures du RER A.

pour Parcs Disneyland Paris (Marne-la-Vallée - Chessy)	prendre M 1 jusqu'à Bérault ou Ch. de Vincennes puis marcher jusqu'à Vincennes RER et prendre RER A direction Marne-la-Vallée Chessy
pour Arc de Triomphe (Charles de Gaulle - Étoile)	prendre M 1 2 jusqu'à Charles de Gaulle Étoile
pour Centre Pompidou (Châtelet - Les Halles)	prendre M 1 4 7 14 jusqu'à Châtelet - Les Halles



AUTRES FERMETURES

Comme chaque été, des travaux de modernisation ou d'adaptation sur les réseaux de transport d'Île-de-France entraînent des fermetures de lignes.

- M 4** du 17 juin au 25 juillet inclus, chaque soir du lundi au jeudi et les dimanches 21 et 28 juillet, le matin jusqu'à 10h
Fermeture complète de la ligne
- P** du 12 juillet en soirée au 23 août inclus
Fermeture entre Nangis et Provins
- J** du 13 juillet au 16 août inclus
Fermeture entre Gisors et Pontoise du 5 au 23 août inclus
Fermeture entre Ermont Eaubonne et Argenteuil
- L** du 7 juillet au 31 décembre inclus
Fermeture entre Saint-Germain-en-Laye Grande Ceinture et Noisy-le-Roi
- M 11** du 17 mars au 16 décembre inclus
Fermeture entre Châtelet et Hôtel de Ville
- T 2** du 20 juillet au 23 août inclus
Fermeture entre Parc de Saint-Cloud et Porte de Versailles
- T 4** d'avril à septembre
Fermeture complète de la ligne
- RER C** du 15 juillet au 24 août inclus
Fermeture entre Javel / Avenue Henri Martin et Paris Austerlitz
- RER E** du 15 juillet au 25 août inclus
Fermeture entre Haussmann Saint-Lazare et Gare du Nord - Magenta
Les trains sont origine/terminus à Paris Est 1 train sur 2 en heure de pointe

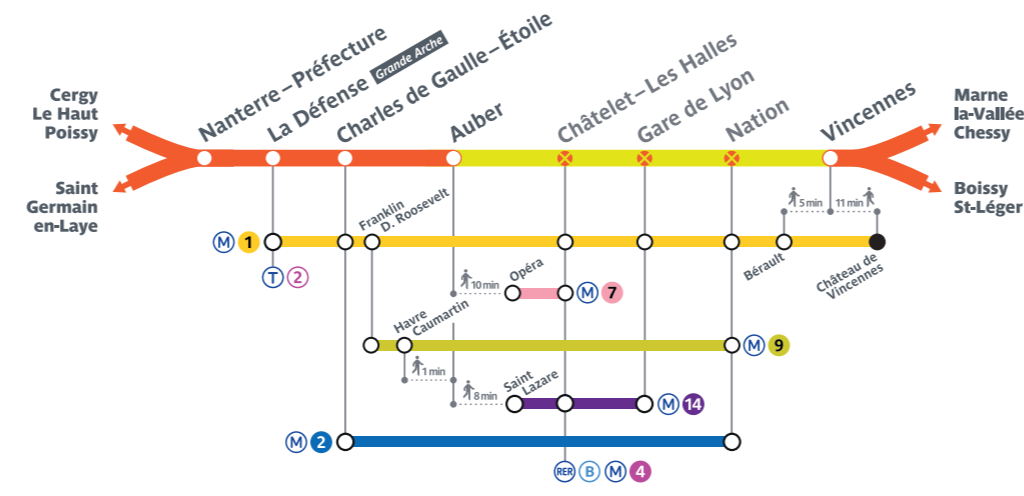
Préparez vos trajets avec ratp.fr et transilien.com

INFORMATIONS SUSCEPTIBLES D'ÊTRE MODIFIÉES

Pourquoi ?

Chaque été depuis 2015, la ligne A renouvelle ses voies. Une opération complexe mais indispensable pour garantir la sécurité des 1,4 million de voyageurs qui se déplacent chaque jour avec le RER A. Les travaux consistent à déposer et remplacer l'intégralité des voies, du ballast et des aiguillages.

Depuis 2015, 15 km de voies ont été renouvelés et 10 aiguillages remplacés. Cette année, le chantier traite 2 km de voies et 10 aiguillages. D'ici 2021, 24 km de voies seront renouvelés et 28 aiguillages remplacés entre les gares de Nanterre - Préfecture et Vincennes.



Comment faire ?

Aux moments des fermetures du RER A

- pensez aux fermetures en soirée (à 21h ou 22h) lors de vos sorties en semaine...
- renseignez-vous sur les horaires des derniers trains qui vous permettent de prendre vos correspondances avec le reste du réseau...
- prévoyez un allongement du temps de trajet...
- contournez l'éventuelle affluence des grands pôles en déviant votre itinéraire le plus en amont possible...
- utilisez le nouveau réseau bus parisien...
- pensez aussi aux solutions alternatives : covoiturage, autopartage, taxis, VTC, vélos, trottinettes...



Vous vous déplacez en fauteuil ?

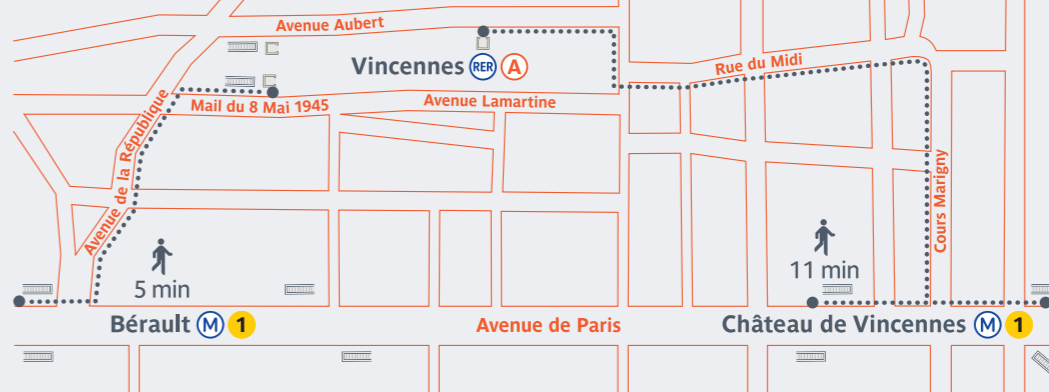
• Avec les taxis G7-Access : Prise en charge gratuite possible pour une personne en fauteuil roulant et un accompagnateur depuis et vers chacune des gares du RER A concernées par les fermetures. Veuillez vous adresser aux agents RATP pour réserver un taxi.

• Avec M 14 : Entre Gare de Lyon et Châtelet Les Halles, utilisez la ligne 14 accessible aux utilisateurs de fauteuil roulant en toute autonomie. Signalez les difficultés rencontrées par mail : mission.accessibilite@ratp.fr

Plus de métros et de bus sur les lignes en correspondance avec le RER A pendant les 7 semaines de fermeture :

- M 1 14
- BUS 56 112 114 118 124

À Vincennes, afin de poursuivre votre parcours, effectuez votre correspondance entre la gare RER A de Vincennes et la ligne 1 du métro (stations Bérault ou Château de Vincennes) et inversement. Le cheminement est fléché en voirie.



Pour vous aider durant les fermetures

Consultez l'outil de recherche d'itinéraires de la RATP

Il établit le trajet le plus adapté à votre déplacement, en prenant en compte l'ensemble des perturbations du réseau. Disponible début juillet. Rendez-vous sur ratp.fr ou téléchargez l'application sur ratp.fr/apps/ application-ratp/

Renseignez-vous auprès des agents RATP

Retrouvez plus de 1000 agents dans les stations, gares, aux points d'information et d'orientation installés dans les espaces voyageurs. Ils sont là pour vous renseigner et vous accompagner pendant les travaux d'été du RER A. Vous pouvez également contacter nos téléconseillers au 34 24 (service gratuit + prix de l'appel) de 7h à 21h du lundi au vendredi, de 9h à 17h les samedis, dimanches et jours fériés.

Dialoguez avec le Chatbot de la RATP

Pour toutes vos questions sur les fermetures du RER A, échangez en direct avec notre Chatbot Messenger disponible sur facebook.com/RATP.Chatbot/

Suivez nos informations en temps réel et les coulisses du chantier sur :

rera-leblog.fr
@RER_A #TravauxEteRERA



ratp.fr/travaux-ete-rera



TRAVAUX D'ÉTÉ 2019
13 JUILLET
1^{ER} SEPTEMBRE
AUBER — VINCENNES



Guide pratique



Découvrez Paris en téléchargement

NEXT STOP PARIS

GRATUIT + 100% DÉCONNECTÉ

Next Stop Paris Disponible sur [App Store](https://www.apple.com) [Google Play](https://www.google.com)

Next Stop Paris, l'application gratuite pour découvrir Paris et l'Île-de-France. Disponible en 10 langues et 100% déconnectée, elle permet de trouver le titre de transport le plus adapté et d'accéder sans difficulté aux gares et aéroports parisiens.

foto conseil - photos - Photothèque RATP (J.-F. Maboussin), P.-X. Bruneau et G. Rolland - mai 2019



When?

SUMMER 2019
LINE CLOSURES
13TH JULY – 1ST SEPTEMBER
AUBER – VINCENNES



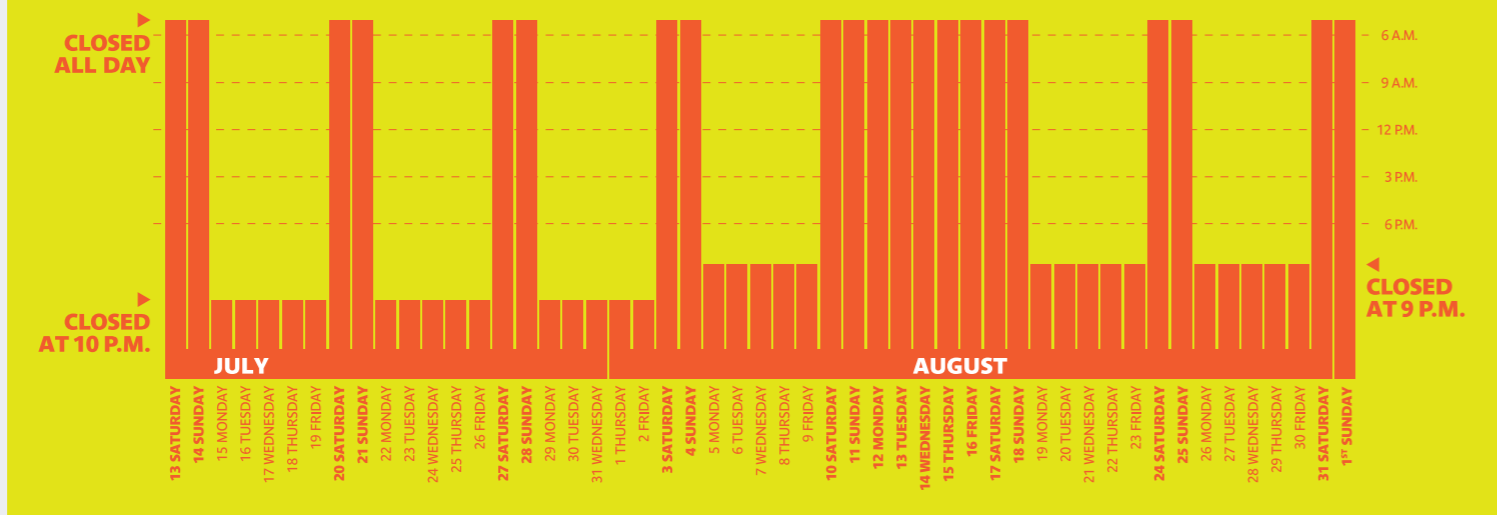
Practical guide

- SCHLIESSZEITEN SOMMER 2019
PRAKTISCHER LEITFADEN
- CIERRAS DE VERANO 2019
GUÍA PRÁCTICA
- CHIUSURE ESTIVE 2019
GUIDA PRATICA
- 2019年夏季闭站时间
实用指南
- 2019年夏の路線閉鎖
実用ガイド



Service is suspended on RER suburban line A between Auber and Vincennes stations

- ✓ every evening and every weekend from 13 July to 9 August inclusive
- ✓ all day from 10 to 18 August inclusive
- ✓ every evening and every weekend from 19 August to 1 September inclusive



Betriebsunterbrechung auf der Linie RER A zwischen Auber und Vincennes	✓ jeden Abend und jedes Wochenende vom 13. Juli bis einschließlich 9. August	✓ ganztägig vom 10. bis einschließlich 18. August	✓ jeden Abend und jedes Wochenende vom 19. August bis einschließlich 1. September
El RER A permanecerá cerrado entre Auber y Vincennes	✓ todas las noches y fines de semana del 13 de julio al 9 de agosto incluidos	✓ todo el día del 10 al 18 de agosto incluidos	✓ todas las noches y fines de semana del 19 de agosto al 1 de septiembre incluidos
La linea RER A è chiusa tra Auber e Vincennes	✓ tutte le sere e tutti i fine settimana dal 13 luglio al 9 agosto inclusi	✓ tutta la giornata dal 10 al 18 agosto inclusi	✓ tutte le sere e tutti i fine settimana dal 19 agosto al 1° settembre inclusi
RER A线Auber站至Vincennes站在下列时间段关闭	✓ 7月13日起至8月9日止, 每天晚上及每个周末	✓ 8月10日起至8月18日止, 每天	✓ 8月19日起至9月1日止, 每天晚上及每个周末
次の期間、RER A線のAuber駅～Vincennes駅区間が閉鎖されます	✓ 7月13日～8月9日：毎晩および毎週末	✓ 8月10日～18日：終日	✓ 8月19日～9月1日：毎晩および毎週末

What to do?

✓ During RER line A closures

- Take the evening closures into account (around 9 or 10 p.m.) if you go out on a weeknight...
- Plan to leave earlier than usual, as your usual journey may take longer...
- Look up the times of the last trains you can catch to be able to make your connections with the rest of the network...

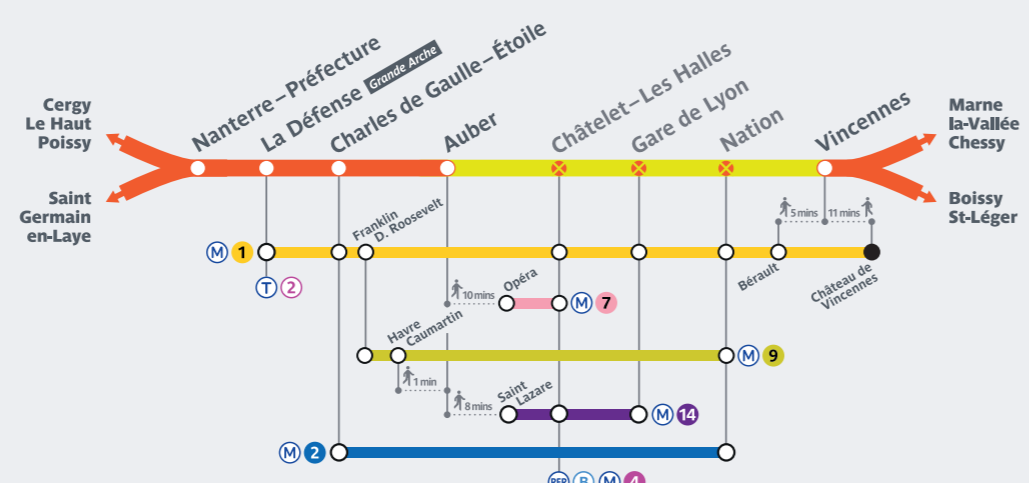
- Zu den Schließzeiten des RER A
 - sollten Sie bei Ihren Ausflügen unter der Woche an die Schließzeiten am Abend (um 21:00 oder 22:00 Uhr) denken...
 - sollten Sie eine frühzeitige Abfahrt einplanen, da die Fahrt länger dauern könnte...
 - sollten Sie sich über die Abfahrtszeiten der letzten Züge informieren, damit Ihnen Anschlussverbindungen im restlichen Verkehrsnetz zur Verfügung stehen...

- Durante los periodos de cierre del RER A
 - no se olvide de los horarios de cierre nocturno (a las 21h o las 22h) cuando salga entre semana...
 - intente salir antes, ya que su trayecto podría ser más largo...
 - infórmese del horario del último tren que le permita hacer sus correspondencias con el resto de la red...

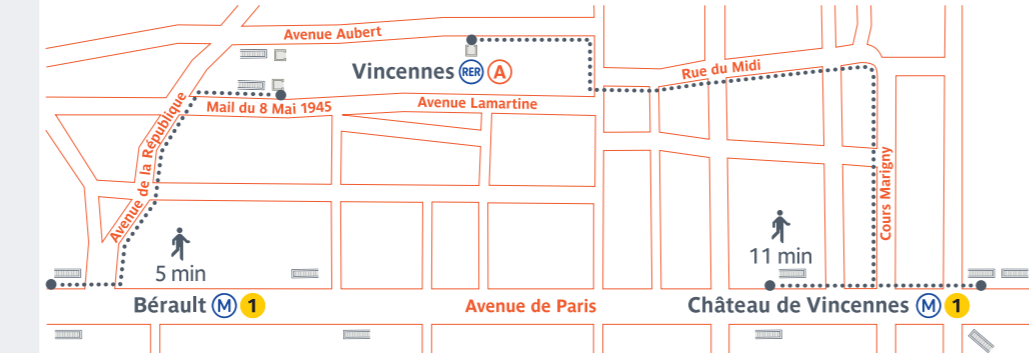
- Nei periodi di chiusura della linea RER A
 - considerate le chiusure serali (alle 21h o alle 22h) in occasione delle uscite durante la settimana...
 - programmate di partire con anticipo, il tragitto potrebbe essere più lungo...
 - informatevi sugli orari degli ultimi treni che vi consentano di prendere le coincidenze con gli altri collegamenti della rete...

- 在RER A闭站期间
 - 周一至周五晚间外出时，请您留意晚间闭站时间（21时至22时）.....
 - 请您计划提前动身，因为您的旅程或许会更长.....
 - 请您了解最后几班列车的时刻表，以便您换乘铁路网的剩余班次.....

- RER A線の路線閉鎖期間には
 - 平日にお出かけの際は、一部区間の夜間閉鎖(21時または22時)にご注意ください。
 - 移動ルートが長くなる場合がありますので、お早めにお出かけください。
 - 他の路線に乗り換えができる最終電車の時刻をご確認ください。



At Vincennes, to continue your journey, make your way from Vincennes RER A station to metro line 1 (Béroult or Château de Vincennes stations) or vice versa. The path above ground is marked. Arrows are marked on the route to follow.



When the RER A is closed, use available lines to get where you need to go. There are several options for each station, by RER or by metro.

to Auber	take M 3 7 8 9
to Châtelet - Les Halles	take RER B D or M 1 7 14
to Gare de Lyon	take RER D or M 1 14
to Nation	take M 1 2 6 9
to Vincennes RER	take M 1 to Béroult or Ch. de Vincennes then walk to Vincennes RER

To get to major tourist attractions in the Paris region, follow these suggested alternative routes during RER A closures.

to Parcs Disneyland Paris (Marne-la-Vallée - Chessy)	take M 1	to Béroult or Ch. de Vincennes	take RER A
then walk to Vincennes RER and take		towards Marne-la-Vallée Chessy	
to Arc de Triomphe (Charles de Gaulle - Étoile)	take M 1 2	to Charles de Gaulle Étoile	
to Centre Pompidou (Châtelet - Les Halles)	take M 1 4 7 14	to Châtelet - Les Halles	take RER B D

Try out the travel planner at ratp.fr
Ask any of the 1,000 RATP employees on duty in RER and metro stations for information.

- Berechnen Sie Ihre Strecke mit dem speziellen Tool unter ratp.fr
Erkundigen Sie sich bei einem der 1000 RATP-Mitarbeiter in den Bahnhöfen und Stationen.
- Consulte la herramienta específica de búsqueda de itinerarios en ratp.fr
Solicite información a los 1000 agentes RATP disponibles en las estaciones.
- Consultate lo strumento specifico di ricerca dell'itinerario su ratp.fr
Informatevi presso i 1000 agenti RATP disponibili in stazione e alle fermate.
- 请使用 ratp.fr 专用工具查找线路
请问位于各个站点的1000家RATP代理处咨询。
- RATPサイト (ratp.fr)にて、ルート検索の専用ツールをご利用ください
鉄道駅および地下鉄の駅にいる約1000人のRATP職員にお問い合わせください。

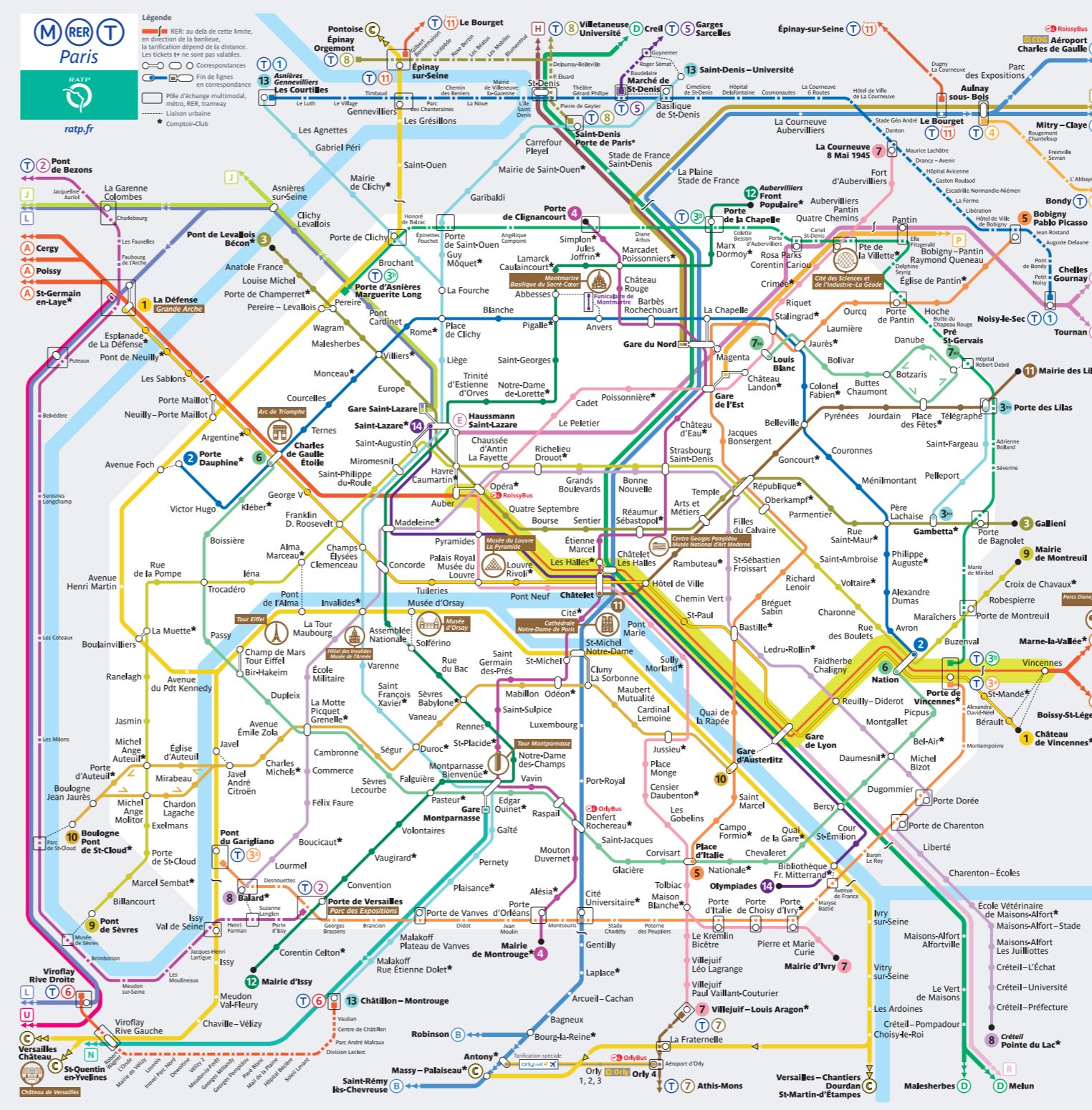
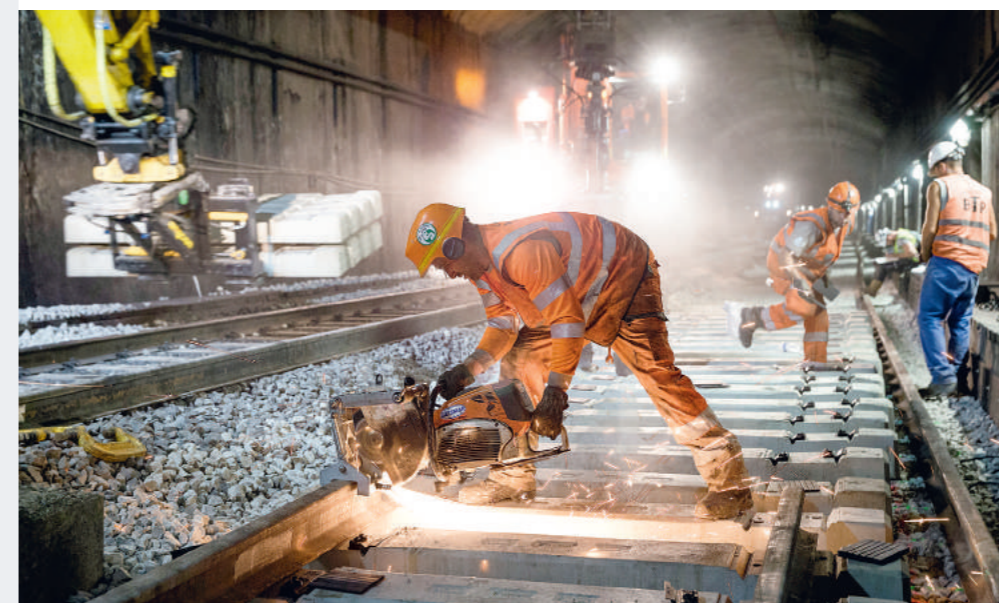
Further information at:
rera-leblog.fr
[#RER_A](https://twitter.com/RER_A) #TravauxEteRERA



ratp.fr/travaux-ete-rera

Why?

Every summer since 2015, RER suburban line A has undergone upgrades to its tracks. It is a complex operation, but one that is crucial to the safety of 1.4 million passengers who use RER line A to get around every day. By 2021, 24 km of tracks will have been upgraded and 28 switching systems replaced between Nanterre - Préfecture and Vincennes stations.



OTHER CLOSURES

Like every summer, upgrades or adaptation works on transport networks in Paris area and suburbs involve line closures.

- from 17 June to 25 July inclusive, every evening from Monday to Thursday and Sundays 21 and 28 July, in the morning until 10 a.m. Complete closure of the line
- from 12 July to 23 August inclusive
The line is closed between NanGIS and Provins
- from 13 July to 16 August inclusive
The line is closed between Gisors and Pontoise
- from 5 to 23 August inclusive
The line is closed between Ermont Eaubonne and Argenteuil
- from 1 July to 1 September inclusive
The line is closed between Montparnasse Bienvenüe and Trocadéro
- from 15 to 18 August inclusive
The line is closed between Montparnasse Bienvenüe and Charles de Gaulle - Étoile
- from 7 July to 31 December inclusive
The line is closed between Saint-Germain-en-Laye Grande Ceinture and Noisy-le-Roi
- from 17 March to 16 December inclusive
The line is closed between Châtelet and Hôtel de Ville
- from 20 July to 23 August inclusive
The line is closed between Parc de Saint-Cloud and Porte de Versailles
- from April to September
Complete closure of the line
- starting on 15 April for two years
At Auber, the interchange tunnel in the direction of Opéra (lines 7 and 8) will remain closed. The interchange may be made above ground; interchanges between Auber and M 3 and M 9 remain as normal.
- from 15 July to 25 August inclusive
The line is closed between Haussmann St-Lazare and Gare du Nord - Magenta
Trains will depart from/terminate at Paris Est; 1 out of 2 trains at peak hour

THESE INFORMATIONS MAY CHANGE

巴黎交通 RATP
欢迎您扫描关注
官方微信公众号

Next Stop Paris, the free app for exploring Paris and the Île-de-France region. The app is available in 10 languages and can be fully used offline, and helps users find the best ticket for their needs and get to Paris' stations and airports seamlessly.

Next Stop Paris, la aplicación gratuita para descubrir París e Île-de-France. Disponible en 10 idiomas y 100% desconectada, le ayudará a encontrar el billete más adecuado y a acceder fácilmente a las estaciones y aeropuertos parisinos.

Next Stop Paris è l'applicazione gratuita per visitare Parigi e l'Île-de-France. Disponibile in 10 lingue e 100% off line, consente di trovare il titolo di viaggio più adatto e di accedere senza difficoltà alle stazioni e agli aeroporti di Parigi.

「Next Stop Paris」は、パリおよびイルドフランス地域圏の観光に役立つ無料アプリです。10言語対応、100%オフラインで利用でき、最適な乗車券を探し、パリの駅や空港に簡単にアクセスすることが可能です。

Discover Paris by downloading the app

NEXT STOP PARIS

FREE and 100% OFFLINE

Next Stop Paris Available on