

# Zoom sur les projets neufs

**Le projet comprend plusieurs projets de constructions neuves, notamment une école maternelle.**

### OPÉRATION D'AMÉNAGEMENT - LOTS 1, 2 ET 5



Source : Equerre bleue Architecte

Les lots 1 et 2 seront réalisés dans le cadre d'une opération d'aménagement phasée car elle procède par des relocalisations successives. Le déménagement de l'école maternelle sur un nouveau site à la rentrée scolaire 2022 permettra de réaliser une opération mixte d'environ 40 logements et de 1200m<sup>2</sup> de commerces sur le lot 1. Une aire de stationnement d'une quarantaine de places sera dévolue aux commerces. Cette opération permettra de relocaliser certains commerces du centre commercial. Le lot 5 sera réalisé simultanément au lot 1 et disposera de stationnements au sein du lot 1. La réalisation du lot 2 se fera ensuite, après maîtrise foncière du centre commercial et des 12 logements du square des Cols Verts, déménagements et démolition de l'ensemble. Une opération de près de 140 logements et de 400 m<sup>2</sup> de commerces y est envisagée. L'aménagement des espaces publics avoisinants sera financé dans le cadre de l'opération d'aménagement.

### LOT 3

Le commissariat de Noisiel devrait être fermé en 2022 pour que les équipes intègrent le commissariat districale de Torcy en construction. La commune de Noisiel va néanmoins conserver une antenne locale de police. Une opération de logements, avec éventuellement du commerce en rez-de-chaussée est envisagée sur ce site qui est propriété de la communauté d'agglomération Paris - Vallée de la Marne.



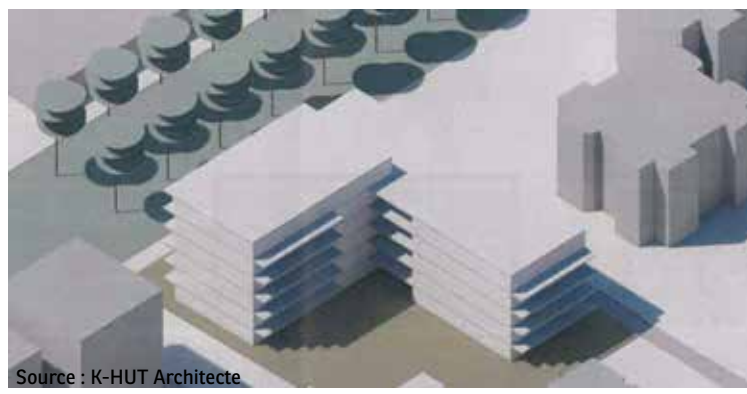
Source : CA Paris - Vallée de la Marne

### LOT 4

Habitat 77 envisage la réalisation d'un immeuble d'au moins 17 logements en accession à la propriété qui complètera la trame urbaine de ce secteur et donnera au quartier un caractère plus urbain.

### SITE ACTION LOGEMENT

Une fois l'aire de jeux et le terrain de sports relocalisés, le terrain sera cédé à Action Logement pour y réaliser des logements locatifs privés.



Source : K-HUT Architecte

### Nouvelle école maternelle

La nouvelle école maternelle sera située à 300 m environ du site actuel, aux abords de l'école élémentaire. Composée d'éléments modulaires, elle sera livrée à la rentrée scolaire 2022.

